

桃園市政府教育局 函

地址：33001桃園市桃園區縣府路1號14、15樓

承辦人：商借教師 魏本瑛

電話：03-3322101#7525

電子信箱：10029600@mail.tycg.gov.tw

受文者：桃園市立內壢國民中學

發文日期：中華民國112年8月21日

發文字號：桃教中字第1120080870號

速別：普通件

密等及解密條件或保密期限：

附件：如說明四 (376735100E_1120080870_ATTACH1.pdf、
376735100E_1120080870_ATTACH2.pdf)

主旨：轉知有關國立臺灣師範大學心理與教育測驗研究發展中心
辦理112年度「素養導向課室評量資源建置暨推廣計畫」
探究實作評量專題講座一案，詳如說明，請查照。

說明：

- 一、依據國立臺灣師範大學112年8月17日師大心測中字第1121022992號函辦理。
- 二、旨揭講座相關資訊如下：
 - (一)時間：112年9月13日（星期三）下午1時至3時30分。
 - (二)對象：對於探究實作評量有興趣之全國國中小教師，均可報名。
 - (三)地點：採線上視訊會議辦理。
 - (四)報名方式：請至「全國教師在職進修網」報名（網址：www1.inservice.edu.tw/index2-3.aspx），課程代碼為3980124。如需取消報名，請於各場次辦理日前7個工作天至全國教師在職進修網取消。
 - (五)報名期限：即日起至9月4日截止。

教務處 112/08/21 11:47



1120006397

有附件



(六)研習時數：全程參與之報名者核予2小時。該校心測中心將依報名者於線上實際出席情況核予研習時數（心測中心具研習時數核發之認定權），未經由全國教師在職進修網報名者或非在職教師，恕不核予研習時數。

(七)行前通知：講座線上連結將於報名截止後，隨行前通知電子郵件一併提供，敬請報名者密切留意個人信箱。

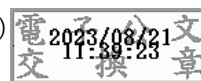
(八)承辦窗口：劉小姐，電話02-2362-0770分機230，信箱 miya0701@rcpet.ntnu.edu.tw。

三、請貴校本權責核予所屬與會教師公假及協助課務調整事宜。

四、檢附旨揭講座實施計畫1份。

正本：本市公私立各國中小

副本：本局國小教育科(含附件)、國立臺灣師範大學心測中心(含附件)



裝

訂

線

