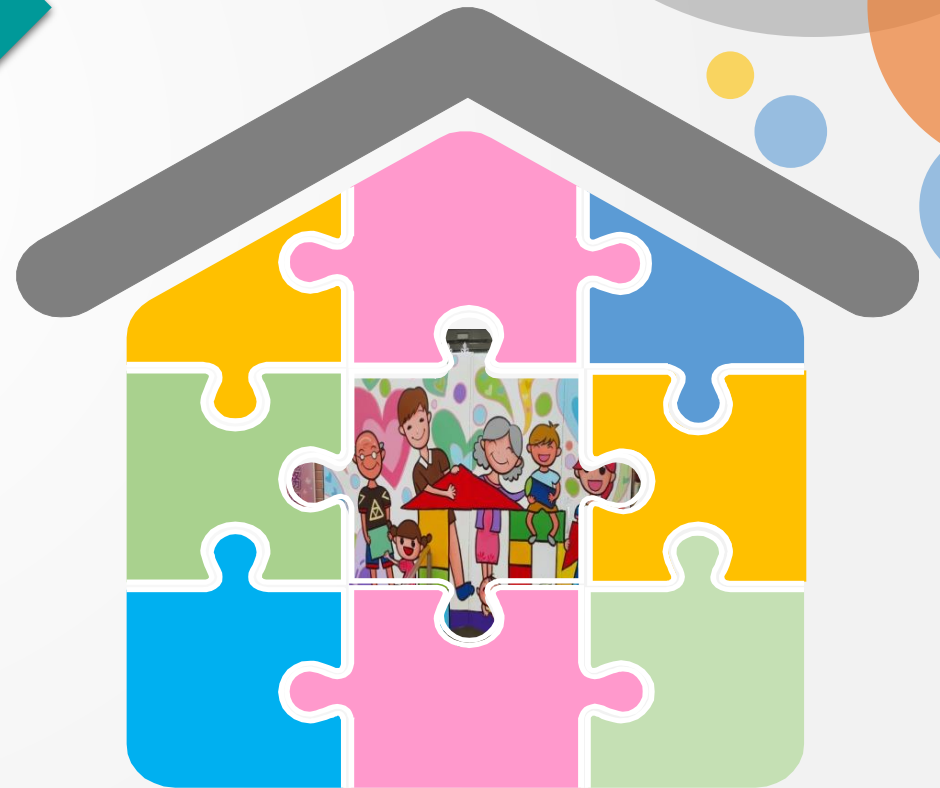


讓我們許給孩子更安全的生活

桃園市重大兒少虐待案件預防

報告日期：110年9月



# 簡報大綱

- 一、前言-桃園現況分析
- 二、案例1-不願求助的單親媽媽(燒炭自殺)
- 三、案例2-多重照顧壓力的家庭(早療)
- 四、結語



# 壹、前言

## 桃園現況分析

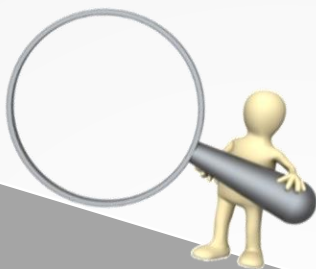
# 壹、前言-桃園現況分析

## 人口特色

- 本市人口數為**226萬8,807**人，平均年齡為**39.8**歲。
- **六都中最年輕城市、生育六都之冠**

## 家庭型態及文化

- 外移人口比例高(族群背景組成多元，**原住民、新住民**人口多)
- **勞動力密集**(工業型態下，年輕勞動家庭支持較少)



年度/兒保	近三年兒少保護情形		重大兒虐檢討
	通報案次	受虐人數	案件
107年	7,770	510	7案
108年	9,210	1,592	-
109年	1,0354	1,808	7案

## 重大兒虐檢討

自106年起，衛生福利部為預防並深入且系統性檢討重大兒少虐待事件。

各地方政府應由府秘書長層級以上主持，並定期針對特殊及複雜案件分析檢討。

# 壹、前言-桃園現況分析

多數死亡幼兒未曾被通報

107-109年統計分析

一歲以下受虐幼兒致死率增加且攀升

		107年	108年	109年
本市	曾有通報	2	0	1
	未曾通報服務	5	0	6
照顧者因素		(產後)憂鬱症、未成年懷孕、前科		
案主因素		早產兒不易照顧、早期療育遲緩		
社會及家庭因素		未定期接種疫苗、單親(獨自照顧)、未婚生子、經濟負擔重(低收)、婚姻衝突(含失婚)		

## 109年個案區域及年齡

發生行政區域	案件	個案年齡
平鎮	4	14日、8個月 1歲10個月 6歲
楊梅	1	1歲
大溪	1	7個月
中壢	1	6個月
總計/平均	7案	10個月

### 相關風險議題

- 兒少安全非社政獨當，需各局處及鄰里關心及主動通報



## 貳、案例1

# 不願求助的單親媽媽 (攜子燒炭自殺)

## 貳、案例1-不願求助的單親媽媽(燒炭自殺)

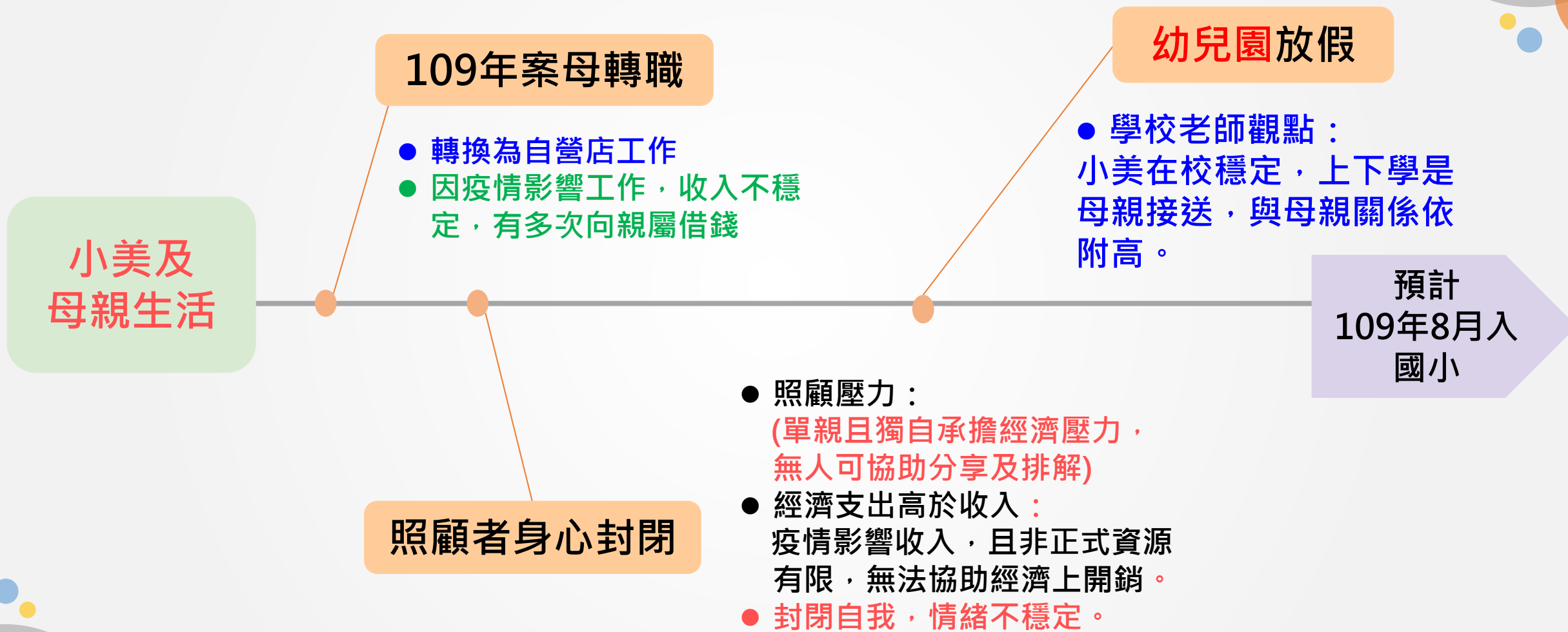
### 案情摘述

小美即將入國小新生，近期剛從幼兒園畢業。小美祖母想到開學前即是小美生日，打算幫小美慶生...

生日當天，小美祖母發現案母及案主陳屍於房內，...床邊有發現炭爐、木炭、打火機。

小美祖母表示與案母及案主同住，但少有互動，當日想拿紅包給小美，才發現案母攜小美燒炭自殺。

## 貳、案例1-不願求助的單親媽媽(燒炭自殺)





# 貳、案例1- 還可以怎麼做？

## 家庭特質

- 經濟議題：因疫情影響收入
- 心理議題：身心壓力抗拒服務
- 家庭資源有限：單親育兒、家庭關係互動少
- 與親人及外界關係疏離(不知如何協助)

社會局各區  
家庭中心



脆弱家庭  
通報



## 鄰里關懷、主動通報

- 鄰里通報：脆弱家庭服務及整合社會福利資源(急難紓困、救助金)
- 物資：安家實物銀行、熱食
- 福利身分申請協助：弱勢兒少生活扶助、緊急生活扶助

## 學校幼兒園

- 關懷單親幼兒(繳費入學等概況)通報、教導幼兒求助及訴說(壓力)

## 社區心理衛生中心

- 心理諮商服務、諮詢、自殺防治



## 参、案例2-

# ● 年輕父母照顧多名幼 兒施虐案

## 貳、案例2- 多重照顧壓力的家庭

### 案情摘述

4歲的小琪有發展遲緩議題，平時與爸媽、小玉妹及小花妹(3歲、1歲)同住，某天...

小琪向媽媽反映小花妹妹跌倒，小花疑似撞到電暖爐。1歲大的小花到院前已無生命跡象，經醫院急救後不治死亡，左側頭部有血腫。

當家人為小花感到傷痛時，小琪表示目睹小花遭爸爸施暴致死過程...

# 貳、案例2- 還有哪些社會資源

## 家庭特質

- 經濟議題：家中三名幼兒，支出費用較多
- 家庭照顧者資源有限：案母第一胎為未成年小媽媽，同時需照顧多名幼兒。
- 案父工作不穩(更換工作)，經濟收入有限。
- 家有特殊早療議題(發展遲緩,刺激不足)

社會局  
4區  
早療中心  
發展遲緩  
幼兒及家庭



社會局  
13區  
家庭中心  
(福利及脆  
家)



## 社政關懷、主動通報

- 脆弱家庭服務：多胞胎、低收，家內有多重需求，社工整合社會福利資源(急難紓困、救助金、兒童發展帳戶)
- 物資：安家實物銀行、熱食、奶粉尿布
- 福利身分申請協助：弱勢兒少生活扶助、緊急生活扶助等。
- 未成年、新手父母：育兒指導及支持服

## 法定-早療通報與服務

- 補助早療兒童交通及療育費用(3000-5000元)
- 幼兒園、托嬰及教保人員均為責任通報

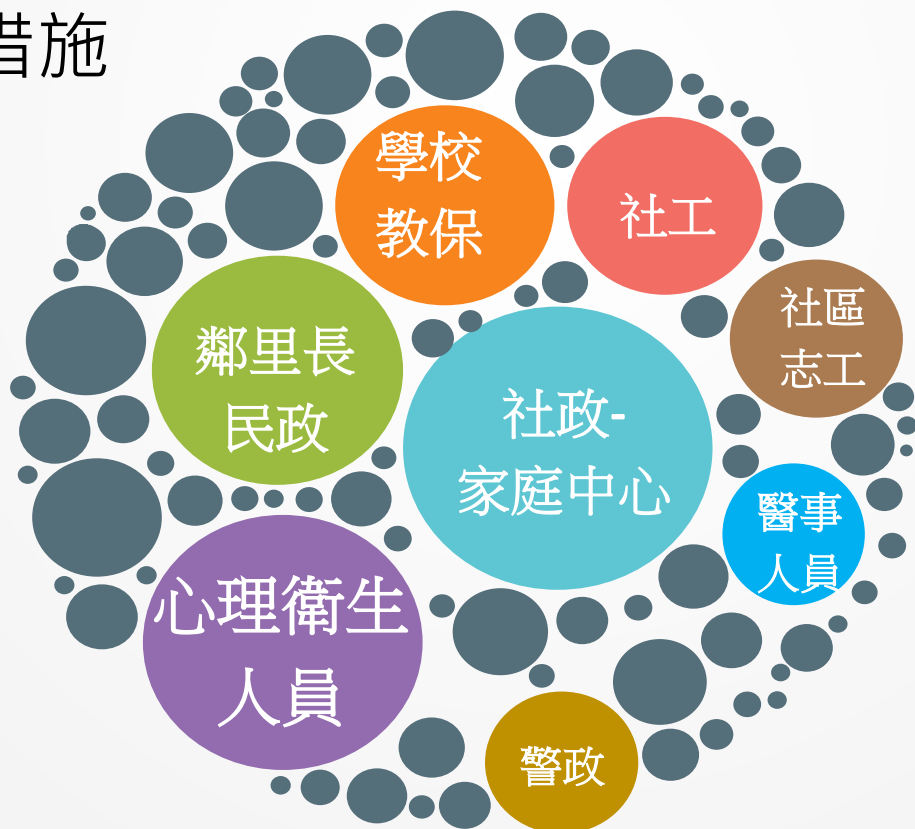
## 衛生-幼兒專責及關懷

- 孕產婦如有低收、自殺、身障等社會因子且幼兒有相關醫療需求，醫事單位提供在地關懷及通報協助。

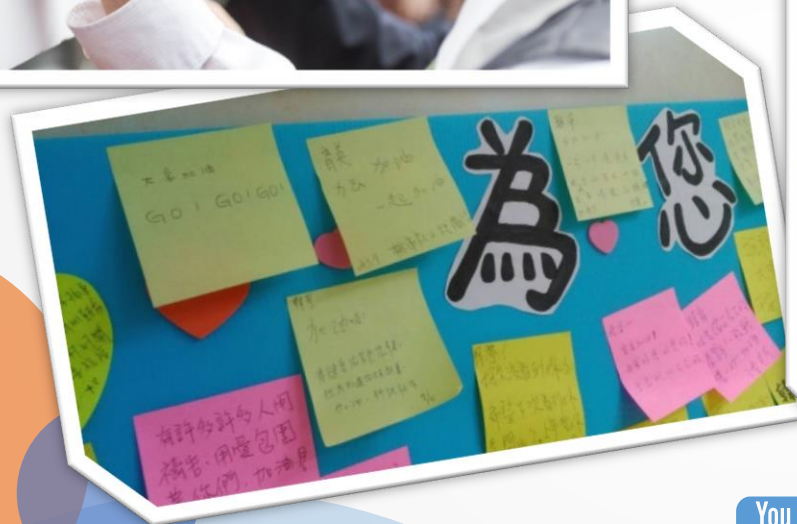
# 肆、結語

## 落實兒少權法及主動關懷通報精神

- 落實兒少權法53、54條精神，共同關心及通報，為兒少提供各項保護措施



# 讓我們一起 守護孩子



Photography by Ho's family



☎ 03-3350628.03-3311587

📍 330桃園市桃園區縣府路1號4樓(R.O.C.)



桃園市政府社會局



<http://sab.tycg.gov.tw/index.jsp>



桃園市政府  
Taoyuan City Government



桃園市政府社會局  
Department of Social Welfare, Taoyuan