

國立彰化師範大學 函

地址：500彰化市進德路一號
聯絡人：林詩琴
聯絡電話：04-7232105#5435
傳真：04-7244794
電子信箱：shihchin@cc.ncue.edu.tw

受文者：桃園市立內壢國民中學

發文日期：中華民國110年8月6日
發文字號：進修字第1100500184號
速別：普通件
密等及解密條件或保密期限：

附件：如文 (A095K0000Q110050018400-1.odt、A095K0000Q110050018400-2.jpg、
A095K0000Q110050018400-3.odt、A095K0000Q110050018400-4.jpg)

主旨：檢送本校進修學院推廣教育課程招生簡章共2門課程（線上互動課程），敬請惠予公告，請查照。

說明：

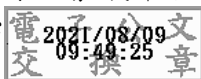
- 一、「提升問題分析與解決能力-心智圖職場實務應用班」課程時間為110年9月26日(日) 10:00-17:00，合計6小時，公務人員及教師可登錄研習時數，本課程為遠距直播互動課程，課程費用每人3,600元，贈教師出版心智圖書籍，防疫期間線上課程超值優惠方案每人2,500元。
- 二、「創意思考與創新能力訓練-心智圖融入教學應用班」課程時間為110年10月3日(日) 10:00-17:00，合計6小時，公務人員及教師可登錄研習時數，本課程為遠距直播互動課程，課程費用每人3,600元，贈教師出版心智圖書籍，防疫期間線上課程超值優惠方案每人2,500元。
- 三、報名方式：線上報名，請至本校進修學院報名管理系統報名。如第一次報名，請先申請帳號。(https://aps.ncue.edu.tw/cee/index.php)



四、報名規定及其他課程資訊請詳閱各課程招生簡章，如有相關問題請逕向簡章中聯絡人洽詢。

正本：公私立大專校院、各公私立高級中學、各公私立高級職業學校、臺中市各國民中學、臺中市各國民小學、彰化縣各國民中學、彰化縣各國民小學、南投縣各國民中學、南投縣各國民小學、臺北市各國民中學、臺北市各國民小學、新北市各國民中學、新北市各國民小學、基隆市各國民中學、基隆市各國民小學、桃園市各國民中學、桃園市各國民小學、新竹縣各國民中學、新竹縣各國民小學、苗栗縣各國民中學、苗栗縣各國民小學、雲林縣各國民中學、雲林縣各國民小學、嘉義縣各國民中學、嘉義縣各國民小學、臺南市各國民中學、臺南市各國民小學、高雄市各國民中學、高雄市各國民小學、屏東縣各國民中學、屏東縣各國民小學、宜蘭縣各國民中學、宜蘭縣各國民小學、花蓮縣各國民中學、花蓮縣各國民小學、臺東縣各國民中學、臺東縣各國民小學、新竹市各國民中學、新竹市各國民小學、嘉義市各國民中學、嘉義市各國民小學

副本：本校進修教育研究中心



裝

訂

線

