

National Central University



國立中央大學

中大管院 ~ 桃園市政府 高階行政管理碩士學分班

管理學院 EMBA執行長 姚睿 教授





國立中央大學

1

中央大學簡介

2

管理學院簡介

3

EMBA簡介 高階主管企管碩士班

4

學分班課程介紹

5

問卷調查

CONTENTS

簡報概述



中央大學簡介

1915年創立, 1915~1949年中國高教第一學府, 世界大學排名亞洲第一, 1962在台復校, 校景優美且校譽優良之頂尖大學。



01

校地面積

62公頃

02

行政

5處、3室、電算中心、環安中心、圖書館、3常設性任務編組(稽核室、校務研究辦公室、社會責任辦公室)

03

教學

8學院、23學系、20個獨立研究所、1學士班、6個碩士學位學程、3個博士學位學程、總教學中心

04

研究

8個校屬研究中心及1個聯合研究中心

05

附屬單位

國立中央大學附屬中壢高級中學



管理學院介紹



管理學院成立於民國七十四年，在歷任院長的辛勤經營與校內有關部門的協助下發展迅速，成立迄今已自二系一所擴充為四系八所、七個博士班、八個在職專班及六個中心。

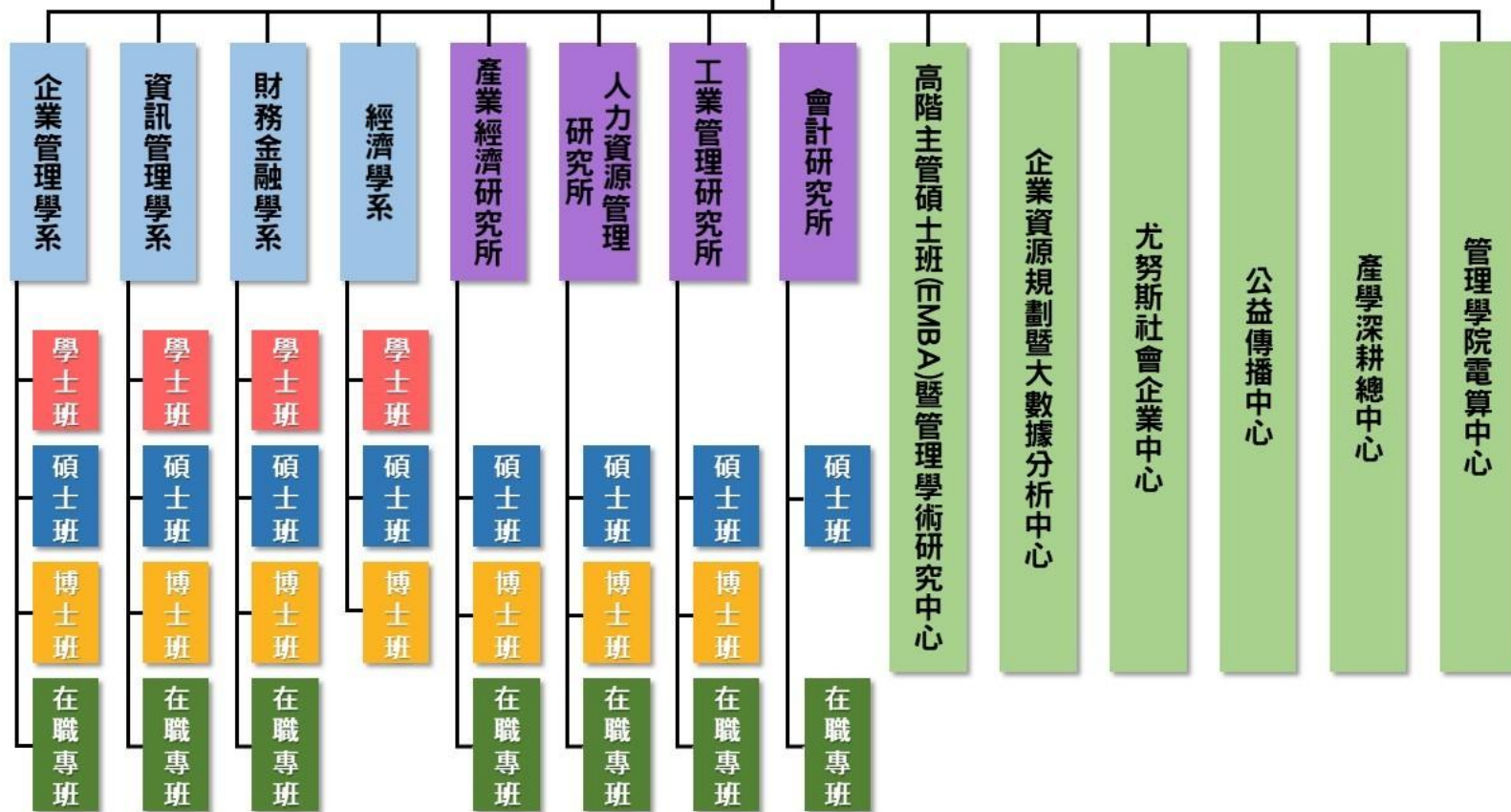
管理學院各單位以專業分工的理念，掌握社會之脈動，理論與實務並重，朝國際化、資訊化、多元化的方向發展，各系所表現優異。



- AACSB International - The Association to Advance Collegiate Schools of Business：國際商管學院促進協會，為全球第一大國際商管學院認證機構
 - ✓2014年進行第一次AACSB認證
 - ✓2019年10月進行再認證實地訪評

管理學院簡介

管理學院



EMBA高階主管企管碩士班介紹



中央大學EMBA校友遍佈產、官、學界，人際網絡之寬廣儼然成為大桃園地區中高階經理人的人脈龍頭，也是北部地區最受經理人喜愛的EMBA之一。

中央 EMBA 學程直屬管理學院，課程與師資來自及管理學院各系，均是該領域具實務和教學經驗的學者專家，讓 EMBA學員能夠快速的了解不同領域的運作與最新發展。

EMBA高階主管企管碩士班介紹

1 嚴謹的課程規劃/架構

2 整合管理學院師資

3 特色鮮明的招生組別

4 多元學習環境

5 最佳EMBA服務團隊

6 固定舉辦海外參訪研習課程
(必修課程)

7 個案教學

8 畢業證書無「在職專班」
字樣

9 學費採「總額制」方式收費，
在學期間超修課程不需額外繳費

10 畢業生終身免費修課

11 EMBA商管聯盟成員

12 兩岸均成立EMBA
校友會組織

課程規劃-畢業學分36



國立中央大學



一年級核心課程; 二年級統整應用

選修課程: 系統性的歸納整理、分析、解讀資訊

必修課程23學分

五大管理領域課程

一年級

財務分析與管理-3

策略行銷管理-3

資訊與科技管理-3

策略性人力資源管理-3

作業管理-3

統整應用課程

二年級

策略管理-3

企業經營策略-3

綜合課程

兩岸論壇-2 (台灣)

選修課程

[預修課程] 經濟學-1 & 會計學-2

企業組織與管理-3
全球經濟觀察-2

團隊管理與領導統御-3

服務創新的經營與管理-3

財經法律-3 (台灣)

管理個案研讀與分析-3 (台灣)

洞悉人性的決策實驗-3 (蘇州)

談判理論與實務-3 (蘇州)

論文13學分

研究方法-1

管理專題-3

論文寫作-3

個案論文-6

論文答辯

中大管院學分班優勢



學習規劃

- 在職進修
- 確認學習興趣
- 為報考碩士在職專班預作準備



課程

- 商管各領域多元課程一次滿足



師資

- 管院專業師資至市政府授課



中大管院學分班課程介紹

01

行銷策略與實務

02

組織行為與人力資源規劃

03

工業4.0 與數位化管理

04

財務報表分析



中大管院學分班課程介紹

3學分

01

行銷策略與實務



師資：林建煌 教授

- **了解行銷學的基本概念。**
- **透過行銷觀念的討論，精練行銷的邏輯和觀念的解析。**
- **有系統地介紹行銷學理論及應用，並以國內外實例與生活見聞來解釋學理的應用。**
- **連結行銷理論與企業實務與日常生活現象，行銷可以很有深度也可以很有趣。**



中大管院學分班課程介紹

3學分

02

組織行為與人力資源規劃



師資：陳春希 教授

- 認識組織成員的個別差異與團隊互動過程。
- 瞭解心理學在人力資源管理的應用。
- 實踐人力資源管理實務，如工作分析、員工招募甄選、教育訓練、績效管理和薪酬管理。



中大管院學分班課程介紹

3學分

03

工業
4.0
與
數位化
管理



師資：呂俊德 副教授

- 德國於2011年漢諾威工業展上展示數位化成果，提出「工業4.0」的政策後，許多工業先進國家紛紛效仿，透過商業思維的創新，配合數位化環境的建置，強化其競爭優勢
- 從傳統管理到數位化管理：採用數位化技術來協助更有效率的管理，迅速靈活地推動創新、找出更理想的工作方式、導入創新的商業模式等。
- 課程以台灣地區的工商業特性為出發，介紹德國工業4.0的觀念、技術、架構，以及實踐模式、參考案例，以期參與學員能夠對工業4.0的內涵有具體了解，進而對台灣地區工商業的發展政策進行思考。

中大管院學分班課程介紹

3學分

04

財務報表分析



師資：黃承祖 副教授

- 認識財務報表，瞭解財務報表資訊內容（包含資產負債表、綜合損益表、現金流量表與權益變動表）。
- 解讀、分析財務報表（如何從財報的蛛絲馬跡中看出企業發生的商業事件、甚至預先看出問題所在、進一步對企業未來發展做出預測）
- 應用財務理論對企業進行評價分析，以利於股票投資人做出適當的投資決策，內容亦涵蓋產業分析、評價工具及其實務應用。
- 以實際企業財務報表、媒體分析報導為範例，佐以個案讓同學分組做實際演練。



中大管院學分班課程介紹



報名資格

- 具報考碩士資格，由桃園市政府審核確認為市府員工並於報名表上核章，同時提供修課學生之報考文件(含報名表、學歷證明文件)。



課程收費

- 每1學分費4,800元



課程抵免

- 未來如考取本校管理學院高階主管企管碩士班，持本課程學分證明書辦理學分抵免者，以**6學分**為上限。

企業管理學系碩士學分班(隨班附讀)



開班起訖日期：110年9月1日至111年1月31日

招生人數：5名

上課地點：中央大學

| 科目名稱 | 學分數 | 教師姓名 |
|----------|-----|---------|
| 財務管理 | 3 | 黃承祖 副教授 |
| 行銷管理 | 3 | 林建煌 教授 |
| 人力資源規劃管理 | 3 | 陳春希 教授 |
| 組織理論與管理 | 3 | 洪秀婉 教授 |

問卷調查



為瞭解市府同仁對課程的意願
與需求，煩請掃描QR碼進行
問卷填寫，謝謝!



