

109學年度 抽離式技藝教育學程 開班說明會

報告人：

內壠國中資料組長林育玫

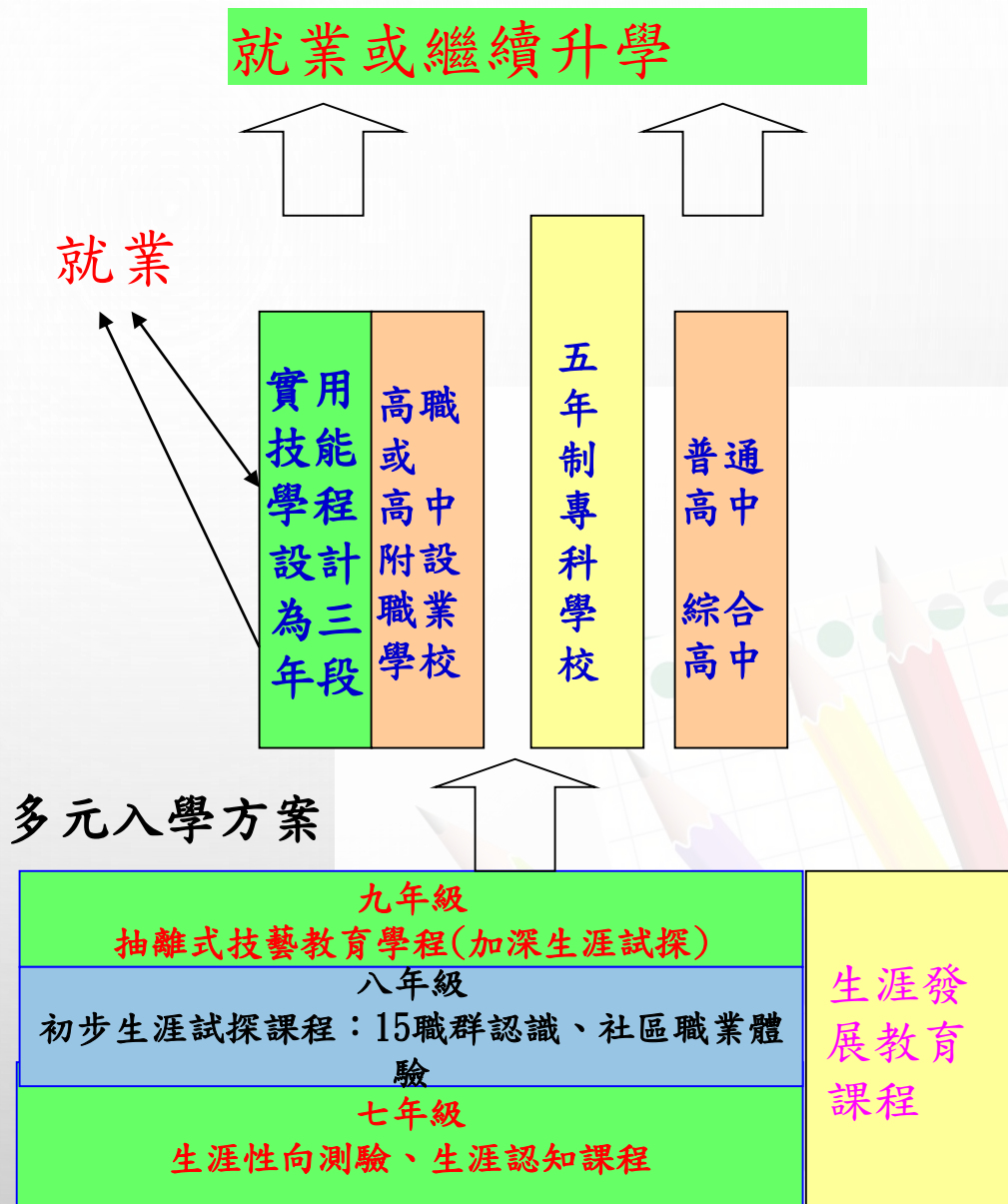


抽離式技藝班 辦理方式



一、辦理目的

1. 提供具**職業性**向學生選讀**技藝教育**課程機會。
2. 鼓勵國中畢業生**繼續升學**。
3. 提前接受**技藝教育**，於學得**一技之長**後再離校。
4. 對**不具學術**傾向學生，提供適合其能力、性向及興趣之**技藝課程**。



二、實施對象

技藝表現優異或對技能學習較有興趣的九年級學生

三、課程設計

技藝教育課程採職群開設：由農業、食品、電機電子、機械、設計、商業與管理、餐旅、動力機械、家政、化工、土木與建築、水產、海事等職群開設2至4職群

不同的升學管道

一、可透過「技藝技能優良學生甄審入學」辦法升讀各公私立高職

1. 升學管道：國中技藝技能優良學生【技優生】甄審入學高級中等學校專業群科。
2. 招生名額：公立高級中等學校每班內含二名，私立高級中等學校每班外加二名。
3. 報名條件：凡本區(桃園市、連江縣)國民中學學生，在國中就學期間符合下列各款情形之一者，得申請技優甄審免試入學。
 - (四) 參加各縣(市)政府主辦，並報經教育部備查之技藝技能競賽及科學展覽(不包括成果展)，獲優勝名次。
 - (五) 領有丙級以上技術士證或相當於丙級以上之單一級技術士證。
 - (六) 應屆畢(結)業生技藝教育課程成績優良(職群成績達該班PR值七十以上)者。

不同的升學管道



(二) 可優先升讀「**高中職實用技能學程**」，其特色如下：

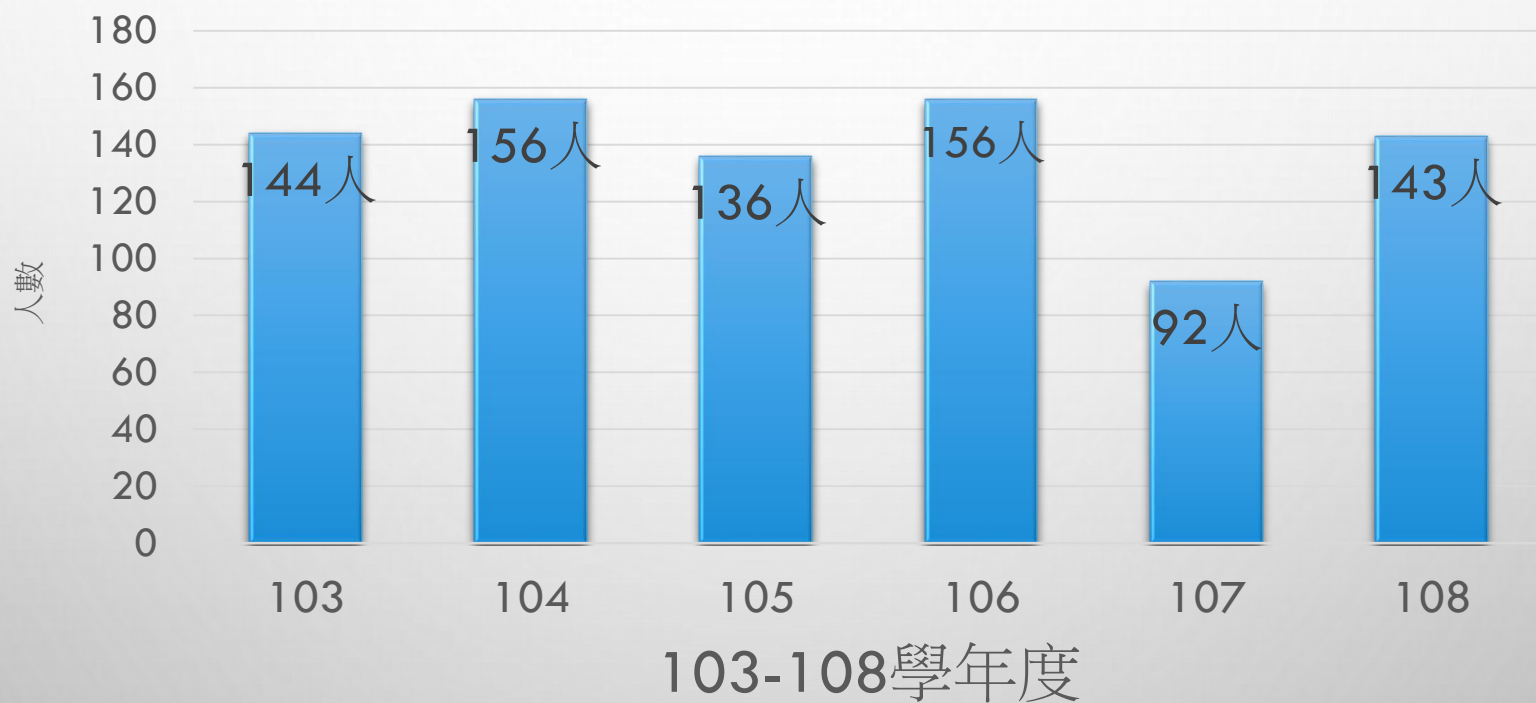
1. 參加過國中技藝班的學生優先錄取。
2. 完全免試、免學費，採填志願分發。
3. 課程以**就業導向**為主，學科為輔，實習課比普通班多，但比建教班少。
4. 國、英、數不但教得較簡單，且教育部免費提供部編教材。
5. 實用技能班學生可向教育部申請「**就業導向專班**」補助，若獲准，學生每學期最高可獲5千元獎學金。實習期間每月可領最高6千元津貼。畢業後從事與本專班所屬群、科相關工作，於當年度十月三十一日前就業三個月，且十月份仍在職者，發給每人一萬元。

抽離式技藝班 辦理概況說明



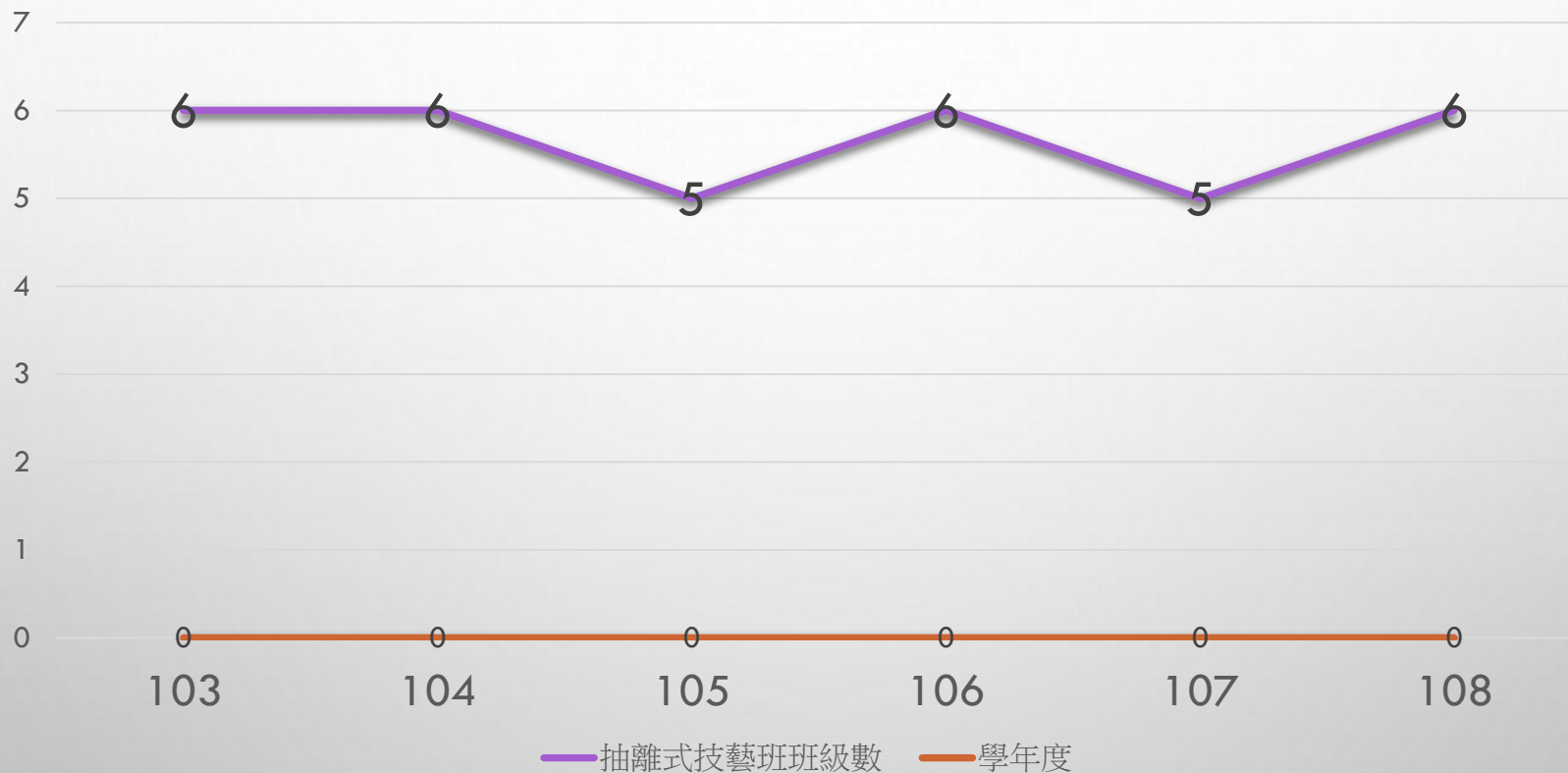
109學年度 抽離式技藝班開辦 家長說明會議

內壢國中 抽離式技藝班 各學年 錄取人數



109學年度 抽離式技藝班開辦 家長說明會議

103-108學年 抽離式技藝班 開班數



109學年度 抽離式技藝班開辦 家長說明會

議

內壢國中抽離式技藝班 合作高職端、開班數

5

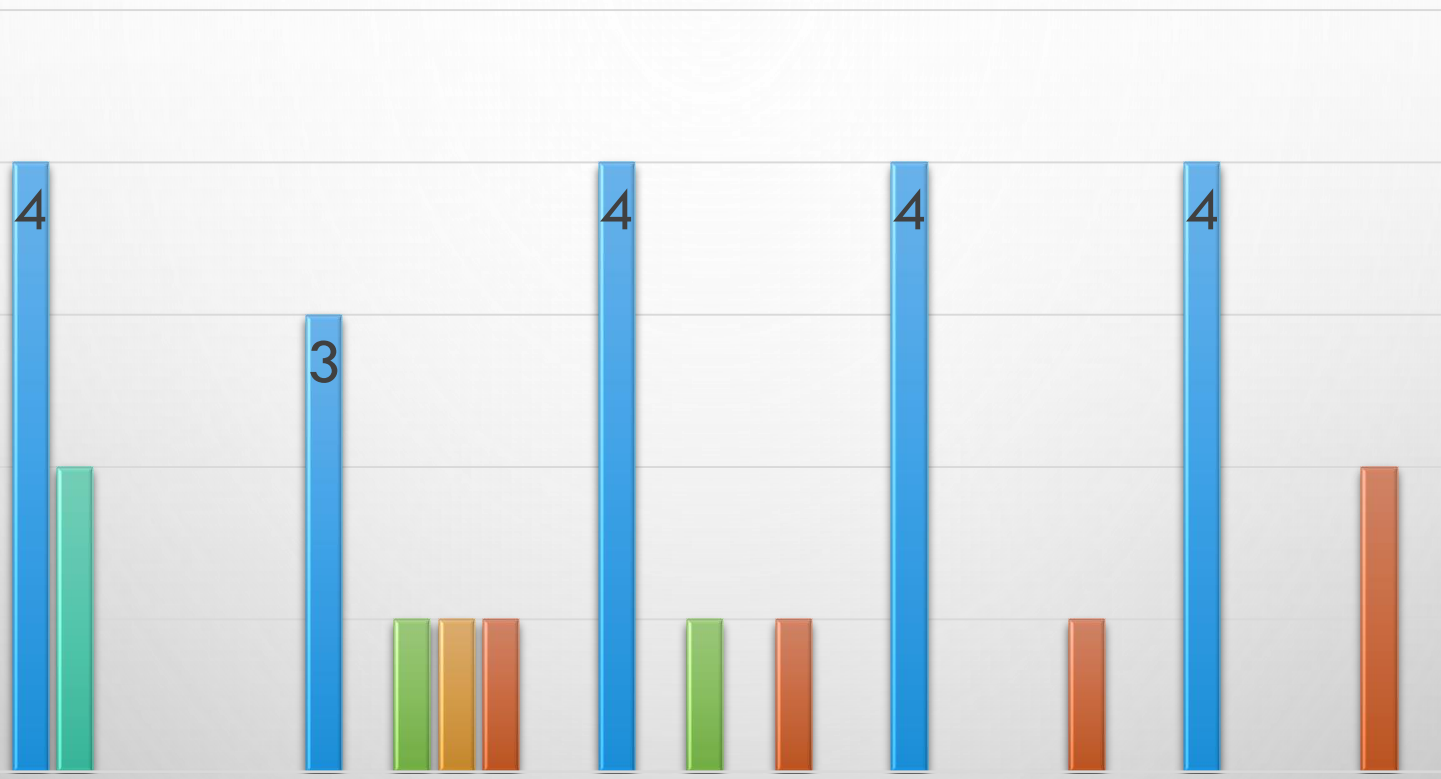
4

3

2

1

0



104學年度

105學年度

106學年度

107學年度

108學年度

■ 新興高中

■ 清華高中

■ 永平工商

■ 啟英高中

■ 育達高中

109學年度 抽離式技藝班開辦 家長說明會議

學年度	合作學校 及 開設職群
105	<ol style="list-style-type: none">1. 新興高中：商管、設計、電機電子、機械2. 永平工商：餐旅、動力機械、家政3. 啟英高中：動力機械、家政
106	<ol style="list-style-type: none">1. 新興高中：商管、設計、電機電子、機械、餐旅2. 永平工商：餐旅、動力機械、家政3. 育達高中：家政、電機電子、餐旅
107	<ol style="list-style-type: none">1. 新興高中：商管、設計、電機電子、機械、動力機械、餐旅2. 育達高中：家政、電機電子、餐旅、商管、設計
108	<ol style="list-style-type: none">1. 新興高中：商管與餐旅、電機電子與機械、餐旅與設計、動力機械與商管、2. 育達高中：家政與餐旅、餐旅與設計

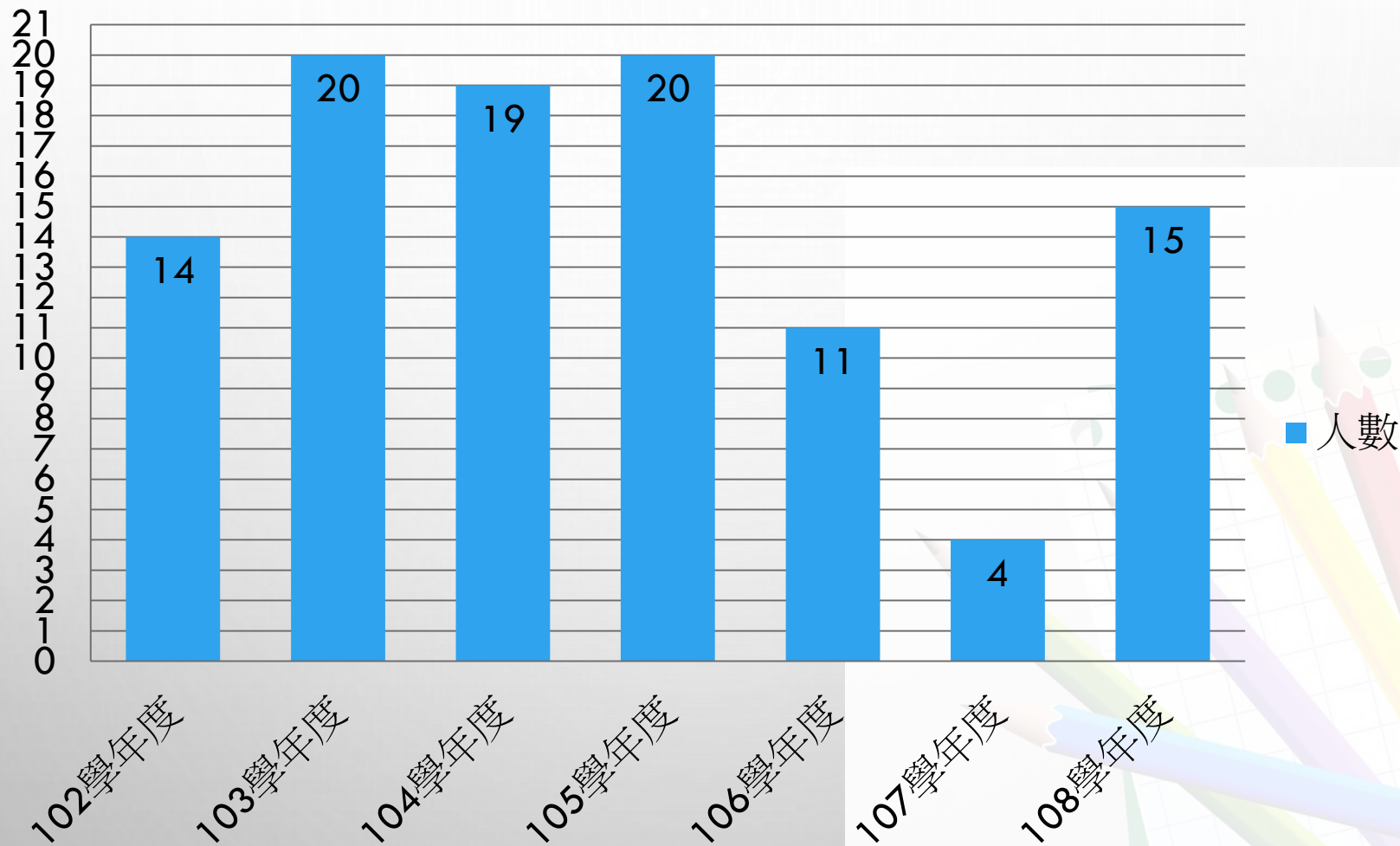
學年度

合作學校及開設職群

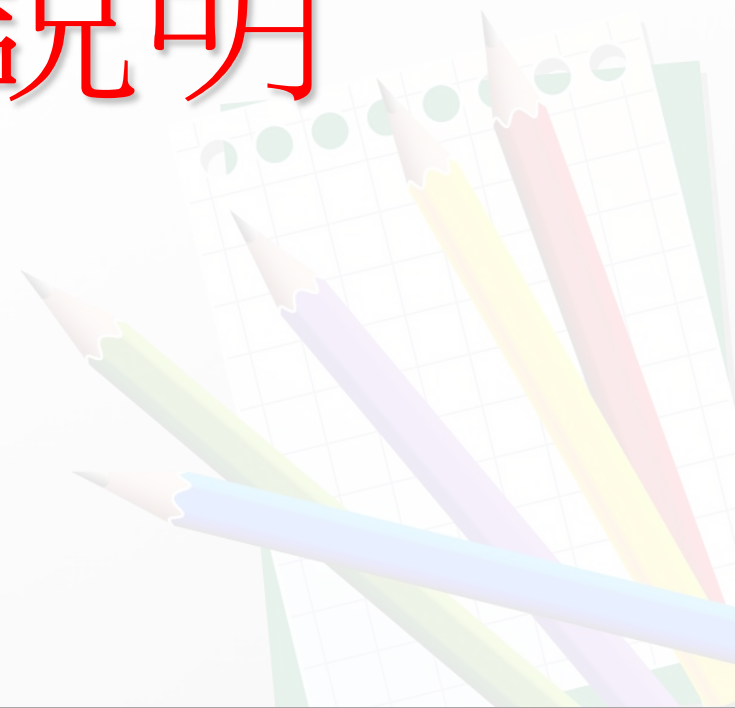
109

機械與動力機械	1班
電機電子與設計	1班
商管與餐旅	1班
設計與餐旅	1班
商管與設計	1班
餐旅與家政	1班

技藝競賽獲獎人數



抽離式技藝班 課程規範說明



★ 內壢國中 抽離式技藝教育 實施方式

- 1.採抽離式選修課程方式：

(1)每週四早自修至第七節抽離原班，到合作之高職學校上課。

- 2.學生平日仍留在原班，僅於技藝課程實施時段，離開原班課程，選修技藝課程。
- 3.週四課程無法補課，學生仍應配合原班上課進度，尋其他時間完成班級內指定作業。

(一) 本校技藝教育學程 重點規定：

品行 態度	<ol style="list-style-type: none">1. 有禮：尊敬師長，注意禮節。2. 勤奮：認真聽課，專心學習。3. 守時：準時集合點名，按時繳交作業（包括<u>筆記</u>）。
行為 秩序	<ol style="list-style-type: none">1. 午休時間絕對保持安靜，不影響同學休息。2. 若因故不能到課，應提前於出發前請假，不得無故缺課。3. 在校外不做任何有辱校譽、違反校規的行為，不攜帶任何違禁品。

(一) 本校技藝教育學程 重點規定：

服裝 儀容	須符合內壠國中校規。
上課 規範	<ol style="list-style-type: none">1. 每位同學皆須攜帶<u>課本</u>、<u>筆記本</u>及自備<u>圍裙</u>（上餐飲課用）。2. 每次上課都必須認真寫<u>筆記</u>，並最遲於<u>週一上午8:20前</u>繳交給技藝班導師批改。3. 上課<u>禁止攜帶手機</u>（違規者依校規處分，並將手機交至生教組通知家長領回）。

(二) 若違反前述規定， 處分方式如下：

1. 情節輕微者，記點處分；**記滿5點則退出技藝班**，且不再有回班機會。
2. 情節嚴重者，除記點之外，同時依校規處分，並得施以停權或逕行退出技藝班。

(三) 報名方式：

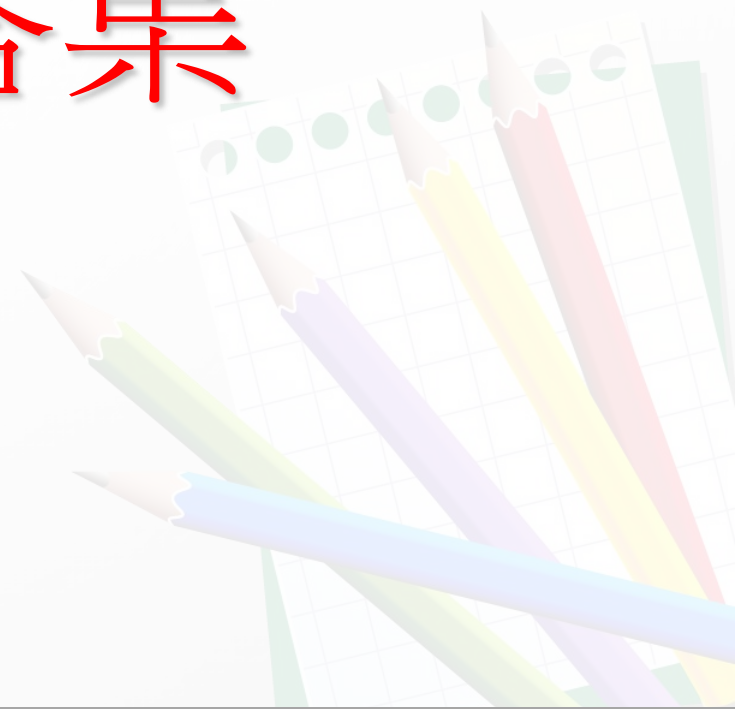
1. 第一階段報名，申請書於5月1日(五)上午12:00前交至輔導室資料組長處。5月1日(五)下午13:00開放第二階段報名。
2. 提出申請之學生需經遴輔會遴選，錄取名單預計5月14日(四)放學前於本校網站公告。

★參加技藝教育學程的優點

- 啟發學習**興趣**
- 增加學習**動機**
- 養成**勤勞**習慣
- 增加**成就感**和**自信心**
- 思考個人**生涯發展**規劃



抽離式技藝班 課程問答集



Q：技藝班是功課不好的人參加？ 我的孩子適合參加技藝班嗎？



A：只要符合以下其中一項，都歡迎報名技藝班。

1. 因家庭狀況（含低收入戶、中低收入戶或家中經濟困難者）以致在升學上有困難者。
2. 畢業後想選讀實用技能班者。
3. 升學意願不明確者，或尚未確定未來發展方向者。
4. 身心障礙學生，對技藝學程具有學習意願者。
5. 志願就業或畢業後想半工半讀者。
6. 興趣及性向測驗顯示具有技藝教育發展傾向者。

Q：技藝班要不要交錢？



A：為推廣並落實技藝教育扎根，修習技藝班學生的教材、實習材料、教師鐘點費、至合作學校的交通車、保險等費用，皆由教育部全額補助。

Q：技藝班沒上到的課
要不要再補上？



A：本校技藝班規劃週四全日上課，教務處盡可能依據教育部規定之職群對應學科排課。其中包含學科課程，無法補課。學生仍應配合原班課程之考試及作業進度，而未能上課的藝能科分數則由職群實習分數取代。

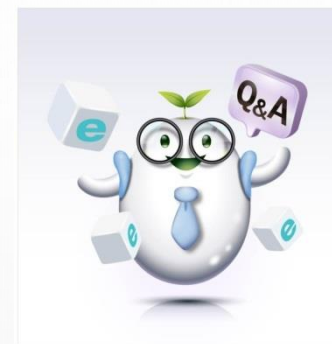
Q：參加技藝班是否以後
要就讀該校？



A：不是，但能有充分的時間預先了解該校教師授課方式、學校環境及學習風氣，作為升學選擇之考量。



Q：修習某職群以後是否一定要就讀相關科別？



A：不是，技藝班課程也有探索試探的性質，可幫助學生了解自己是否適合該職群，在特定職群成績優良(PR70以上)可獲得相關職群技優甄審保送資格。

THANK YOU!

