



# 太空系列—中秋月

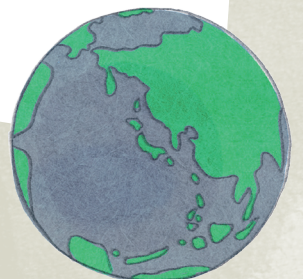
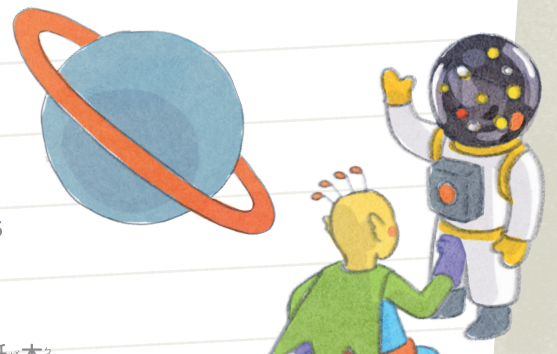
劉國松發展「太空系列」代表作的緣起，始於1968年起美國阿波羅號太空船登陸月球，當時太空人拍下地球和月球弧形表面的照片，讓人們清楚地看見登月望見的地球視角。



1970年代起，劉國松創作了一系列與太空主題的作品，並採用拼貼、噴槍和創新水墨技法。此作為劉國松拼貼月球、地球和宇宙的組合剪黏，展現了外太空觀看地球、月亮的視野。

中秋月 2005  
劉國松

108x61cm  
水墨設色、紙本  
桃園市立美術館典藏品



受<sub>レ</sub>登<sub>ル</sub>月<sub>は</sub>感<sub>動</sub>而<sub>レ</sub>發<sub>展</sub>出<sub>イ</sub>「太<sub>空</sub>系<sub>列</sub>」創<sub>作</sub>的<sub>劉</sub>國<sub>松</sub>，在<sub>系</sub>列<sub>作</sub>品<sub>中</sub>以<sub>一</sub>續<sub>紛</sub>的<sub>色</sub>彩<sub>和</sub>星<sub>體</sub>展<sub>現</sub>對<sub>太</sub>空<sub>的</sub>詩<sub>意</sub>、想<sub>象</sub>、像<sub>畫</sub>，每<sub>一</sub>幅<sub>作</sub>品<sub>都</sub>像<sub>在</sub>為<sub>我</sub>們<sub>展</sub>現<sub>宇</sub>宙<sub>的</sub>能<sub>量</sub>探<sub>索</sub>。請<sub>你</sub>仔<sub>細</sub>觀<sub>看</sub>作<sub>品</sub>，描<sub>述</sub>這<sub>些</sub>作<sub>品</sub>分<sub>別</sub>帶<sub>給</sub>你<sub>什</sub>麼<sub>感</sub>覺<sub>？</sub>



太<sub>空</sub>系<sub>列</sub>—中<sub>秋</sub>月<sub>は</sub> 2005  
水<sub>墨</sub>設<sub>色</sub>、紙<sub>本</sub>




---

---

---

---

---

---

太<sub>空</sub>系<sub>列</sub>—紅<sub>太</sub>陽 1970  
水<sub>墨</sub>設<sub>色</sub>、紙<sub>本</sub>




---

---

---

---

---

---

太<sub>空</sub>系<sub>列</sub>—暮<sub>色</sub>蒼<sub>茫</sub>中<sub>日</sub> 1971  
水<sub>墨</sub>設<sub>色</sub>、紙<sub>本</sub>




---

---

---

---

---

---

太<sub>空</sub>系<sub>列</sub>—綠<sub>色</sub>的<sub>月</sub>亮 1972  
水<sub>墨</sub>設<sub>色</sub>、紙<sub>本</sub>




---

---

---

---

---

---

現在，試著使用身邊的彩色繪畫工具，  
創作一幅你的太空畫！

