

113 年第 43 週 (113.10.20 ~ 113.10.26) 學校傳染病監視通報分析

目前志願參與之國小及附設幼兒園每週進行學校傳染病監視通報作業

一、本(43)週校園監測資料顯示，類流感、腸病毒、腹瀉、發燒及紅眼症平均罹病率較前三週平均值上升。

二、本署同時監測全國門急診就診趨勢及社區病原體等資料，腸病毒疫情呈上升趨勢且處流行期；近四週實驗室監測顯示社區中腸病毒以克沙奇A16型為多，其次為克沙奇A6型；其他克沙奇A型病毒及腸病毒D68型亦持續於社區活動，疫情傳播風險持續。

各項統計值計算邏輯：

- 1.通報率(%)=該週實際通報學校數/該週應通報學校數*100%
- 2.學校罹病率(%)=該校生病人數/該校學生總人數*100%
- 3.平均罹病率(%)=該週有通報學校之罹病率平均值
- 4.學校生病情形(%)=該校生病總人日數/該校學生應上課總人日數*100%
- 5.平均生病情形(%)=該週有通報學校之生病情形平均值
- 6.學校生病學童生病仍上課情形(%)=該校生病仍上課總人日數/該校生病總人日數*100%
- 7.平均生病學童生病仍上課情形(%)=該週有通報學校之生病學童生病仍上課情形平均值
- 8.學校生病學童生病在家休息情形(%)=該校生病在家休息總人日數/該校生病總人日數*100%
- 9.平均生病學童生病在家休息情形(%)=該週有通報學校之生病學童生病在家休息情形平均值
- 10.學校生病學童生病住院情形(%)=該校生病住院總人日數/該校生病總人日數*100%
- 11.平均生病學童生病住院情形(%)=該週有通報學校之生病學童生病住院情形平均值
- 12.該週期望值=前三年當週與前後各二週(共十五週)之平均罹病率平均值
- 13.各項疾病平均罹病率除紅眼症為‰外，其餘皆為%

備註：1.各項統計值係以小數點下二位或三位呈現。2.各項統計值較前三週平均值增減未達10%者以持平標示。

一、本週學校傳染病監視通報基本資料：

	本週 (%)	前三週 平均值(%)	較前三週 平均值增減
通報率	99.8	99.8	—
全部疾病平均罹病率	1.47	1.10	▲
平均生病情形	0.44	0.69	▼

二、疫情統計分析：

1. 全國各項症狀平均罹病率分析：

症狀名稱	平均罹病率				
	本週	前三週 平均值	較前三週 平均值增減	較期望值 增減	較112年 同期增減
類流感	0.17	0.11	▲	▲	▼
腸病毒	0.45	0.36	▲	▲	▲
腹瀉	0.07	0.06	▲	▲	▼
發燒	0.74	0.54	▲	▲	▼
紅眼症	0.038	0.017	▲	▲	▲
水痘	0.001	0.005	▼	▼	▼

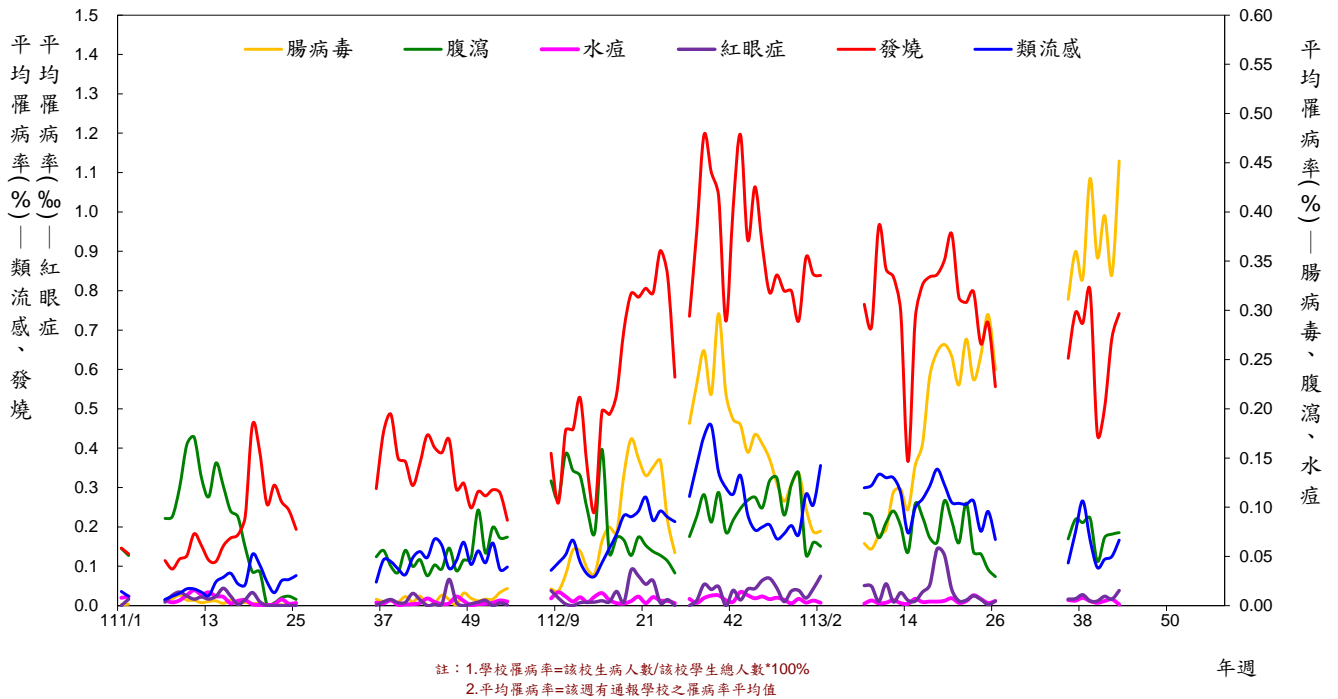
2. 各區各項症狀平均罹病率分析：

症狀名稱	類流感		腸病毒		腹瀉	
	本週	較前三週 平均值增減	本週	較前三週 平均值增減	本週	較前三週 平均值增減
台北區	0.21	▲	0.33	▲	0.06	▼
北區	0.13	▲	0.17	▼	0.04	▼
中區	0.19	—	0.44	▲	0.10	▲
南區	0.12	▲	0.52	▲	0.10	▲
高屏區	0.22	▲	0.68	▲	0.06	—
東區	0.19	▼	0.20	▼	0.05	▲

症狀名稱	發燒		紅眼症		水痘	
	本週	較前三週 平均值增減	本週	較前三週 平均值增減	本週	較前三週 平均值增減
台北區	0.66	▼	0.018	▼	0.004	▼
北區	0.52	▲	0.000	▼	0.002	▼
中區	0.86	▲	0.016	▼	0.001	▼
南區	0.84	▲	0.089	▲	0.001	▼
高屏區	0.85	▲	0.026	▼	0.000	▼
東區	0.24	▲	0.000	—	0.000	▼

3. 平均罹病率趨勢圖（症狀別）：

學校傳染病監視通報平均罹病率歷年趨勢圖--症狀別



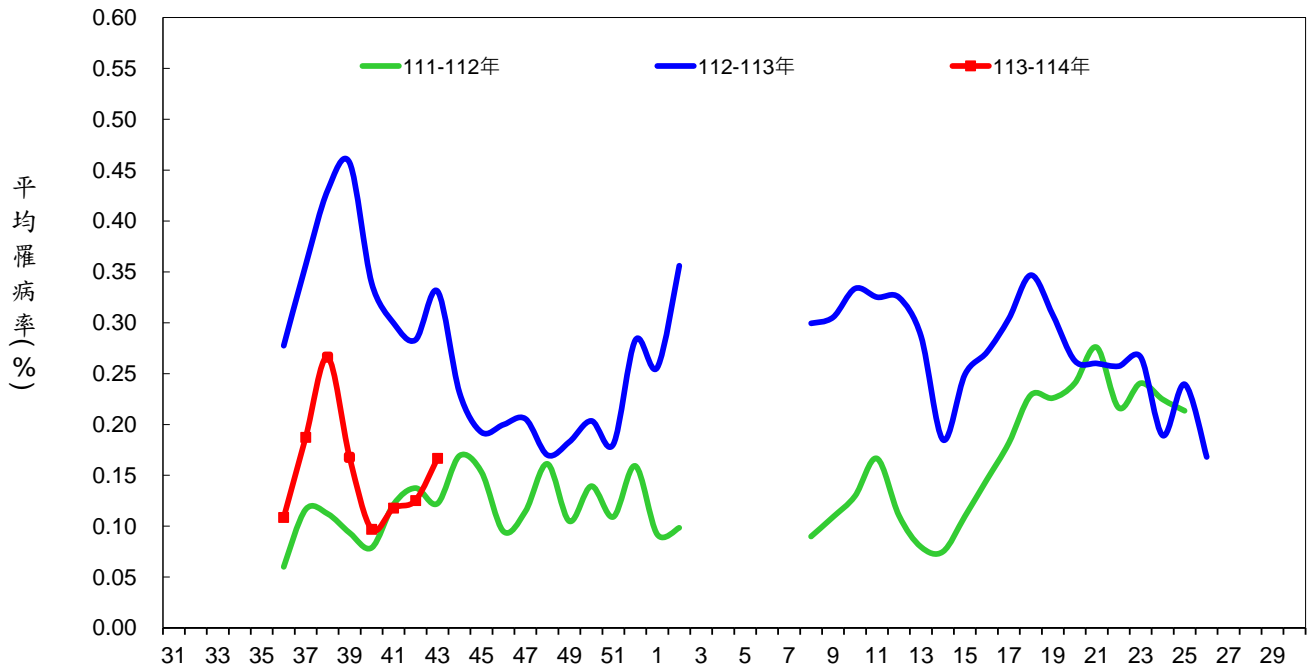
4. 各縣市各項症狀平均罹病率分析：

類流感					腸病毒					腹瀉				
區別	縣市別	本週	前三週平均值	較前三週平均值增減	區別	縣市別	本週	前三週平均值	較前三週平均值增減	區別	縣市別	本週	前三週平均值	較前三週平均值增減
台北區	臺北市	0.05	0.14	▼	台北區	臺北市	0.21	0.17	▲	台北區	臺北市	0.03	0.04	▼
	新北市	0.20	0.18	▲		新北市	0.24	0.21	▲		新北市	0.04	0.03	▲
	基隆市	0.19	0.15	▲		基隆市	0.31	0.19	▲		基隆市	0.19	0.06	▲
	宜蘭縣	0.40	0.08	▲		宜蘭縣	0.56	0.35	▲		宜蘭縣	0.06	0.15	▼
	金門縣	0.15	0.28	▼		金門縣	0.46	0.21	▲		金門縣	0.07	0.09	▼
北區	連江縣	0.00	0.00	—	連江縣	0.00	0.17	▼	連江縣	0.00	0.16	▼		
	桃園市	0.06	0.05	▲	桃園市	0.09	0.21	▼	桃園市	0.05	0.05	—		
	新竹市	0.11	0.07	▲	新竹市	0.63	0.36	▲	新竹市	0.00	0.04	▼		
	新竹縣	0.01	0.06	▼	新竹縣	0.10	0.15	▼	新竹縣	0.00	0.04	▼		
中區	苗栗縣	0.19	0.06	▲	苗栗縣	0.17	0.26	▼	苗栗縣	0.06	0.13	▼		
	臺中市	0.11	0.11	—	臺中市	0.27	0.38	▼	臺中市	0.10	0.08	▲		
	彰化縣	0.13	0.06	▲	彰化縣	0.55	0.43	▲	彰化縣	0.10	0.08	▲		
南區	南投縣	0.44	0.47	—	南投縣	0.72	0.19	▲	南投縣	0.08	0.12	▼		
	雲林縣	0.06	0.10	▼	雲林縣	0.35	0.39	▼	雲林縣	0.03	0.04	▼		
	嘉義市	0.10	0.11	—	嘉義市	0.38	0.43	▼	嘉義市	0.19	0.05	▲		
	嘉義縣	0.13	0.08	▲	嘉義縣	0.42	0.27	▲	嘉義縣	0.15	0.04	▲		
高屏區	臺南市	0.13	0.10	▲	臺南市	0.76	0.48	▲	臺南市	0.03	0.02	▲		
	高雄市	0.14	0.09	▲	高雄市	0.45	0.46	—	高雄市	0.11	0.08	▲		
	屏東縣	0.19	0.11	▲	屏東縣	0.63	0.38	▲	屏東縣	0.04	0.06	▼		
東區	澎湖縣	0.63	0.01	▲	澎湖縣	1.90	0.55	▲	澎湖縣	0.00	0.02	▼		
	花蓮縣	0.25	0.49	▼	花蓮縣	0.08	0.03	▲	花蓮縣	0.08	0.04	▲		
臺東縣	0.16	0.12	▲	臺東縣	0.26	0.95	▼	臺東縣	0.04	0.05	▼			

發燒					紅眼症					水痘				
區別	縣市別	本週	前三週平均值	較前三週平均值增減	區別	縣市別	本週	前三週平均值	較前三週平均值增減	區別	縣市別	本週	前三週平均值	較前三週平均值增減
台北區	臺北市	0.49	0.34	▲	台北區	臺北市	0.000	0.000	—	台北區	臺北市	0.000	0.003	▼
	新北市	0.76	0.50	▲		新北市	0.000	0.013	▼		新北市	0.011	0.014	▼
	基隆市	0.44	0.66	▼		基隆市	0.000	0.000	—		基隆市	0.000	0.000	—
	宜蘭縣	0.76	1.04	▼		宜蘭縣	0.066	0.082	▼		宜蘭縣	0.000	0.000	—
	金門縣	0.85	1.84	▼		金門縣	0.000	0.000	—		金門縣	0.000	0.000	—
北區	連江縣	0.00	0.45	▼	連江縣	0.000	0.000	—	連江縣	0.000	0.000	—		
	桃園市	0.54	0.37	▲	桃園市	0.000	0.000	—	桃園市	0.000	0.002	▼		
	新竹市	0.24	0.22	—	新竹市	0.000	0.037	▼	新竹市	0.000	0.006	▼		
	新竹縣	0.46	0.39	▲	新竹縣	0.000	0.000	—	新竹縣	0.000	0.020	▼		
中區	苗栗縣	0.55	0.38	▲	苗栗縣	0.000	0.000	—	苗栗縣	0.004	0.000	▲		
	臺中市	0.57	0.59	—	臺中市	0.032	0.012	▲	臺中市	0.002	0.002	—		
	彰化縣	0.60	0.37	▲	彰化縣	0.000	0.063	▼	彰化縣	0.000	0.000	—		
南區	南投縣	1.88	1.19	▲	南投縣	0.000	0.000	—	南投縣	0.000	0.000	—		
	雲林縣	0.73	0.44	▲	雲林縣	0.000	0.000	—	雲林縣	0.000	0.000	—		
	嘉義市	0.93	0.78	▲	嘉義市	0.000	0.040	▼	嘉義市	0.004	0.005	▼		
	嘉義縣	0.90	0.75	▲	嘉義縣	0.192	0.000	▲	嘉義縣	0.000	0.002	▼		
高屏區	臺南市	0.77	0.44	▲	臺南市	0.000	0.023	▼	臺南市	0.001	0.016	▼		
	高雄市	0.67	0.44	▲	高雄市	0.014	0.000	▲	高雄市	0.000	0.006	▼		
	屏東縣	1.06	0.48	▲	屏東縣	0.038	0.056	▼	屏東縣	0.000	0.001	▼		
東區	澎湖縣	0.34	0.37	—	澎湖縣	0.000	0.000	—	澎湖縣	0.000	0.000	—		
	花蓮縣	0.16	0.18	▼	花蓮縣	0.000	0.000	—	花蓮縣	0.000	0.000	—		
臺東縣	0.28	0.21	▲	臺東縣	0.000	0.000	—	臺東縣	0.000	0.016	▼			

5. 類流感平均罹病率趨勢圖（歷年同期）：

學校傳染病監視通報平均罹病率同期比較圖--類流感

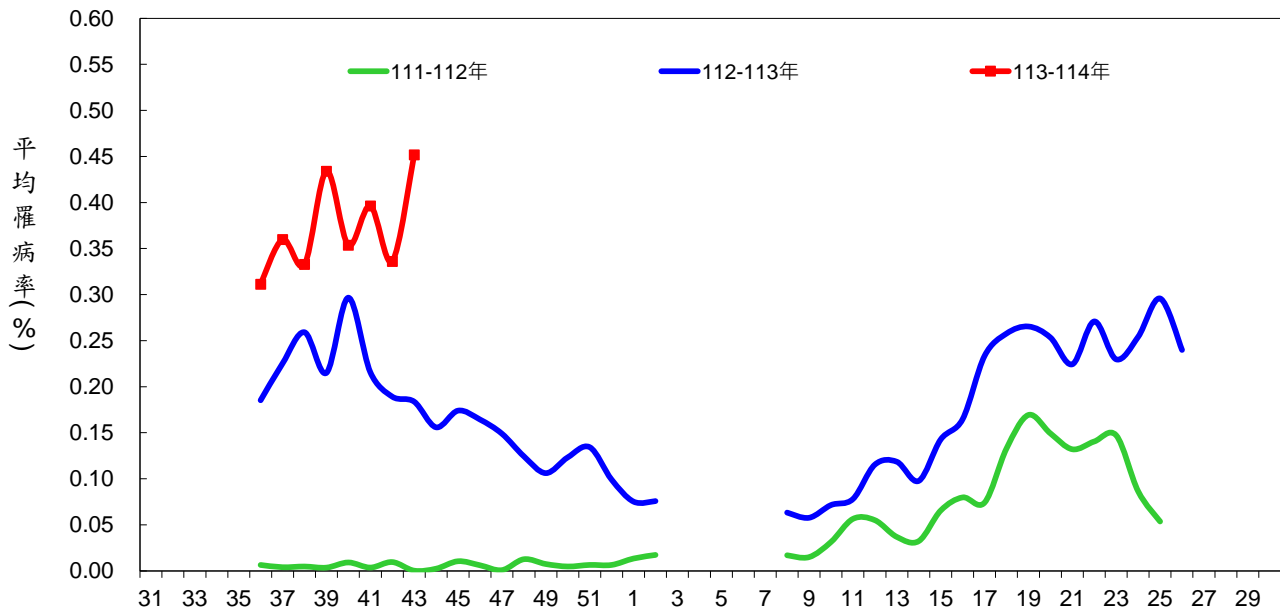


註：1.學校罹病率=該校生病人數/該校學生總人數*100%
2.平均罹病率=該週有通報學校之罹病率平均值

週別

6. 腸病毒平均罹病率趨勢圖（歷年同期）：

學校傳染病監視通報平均罹病率同期比較圖 -- 腸病毒

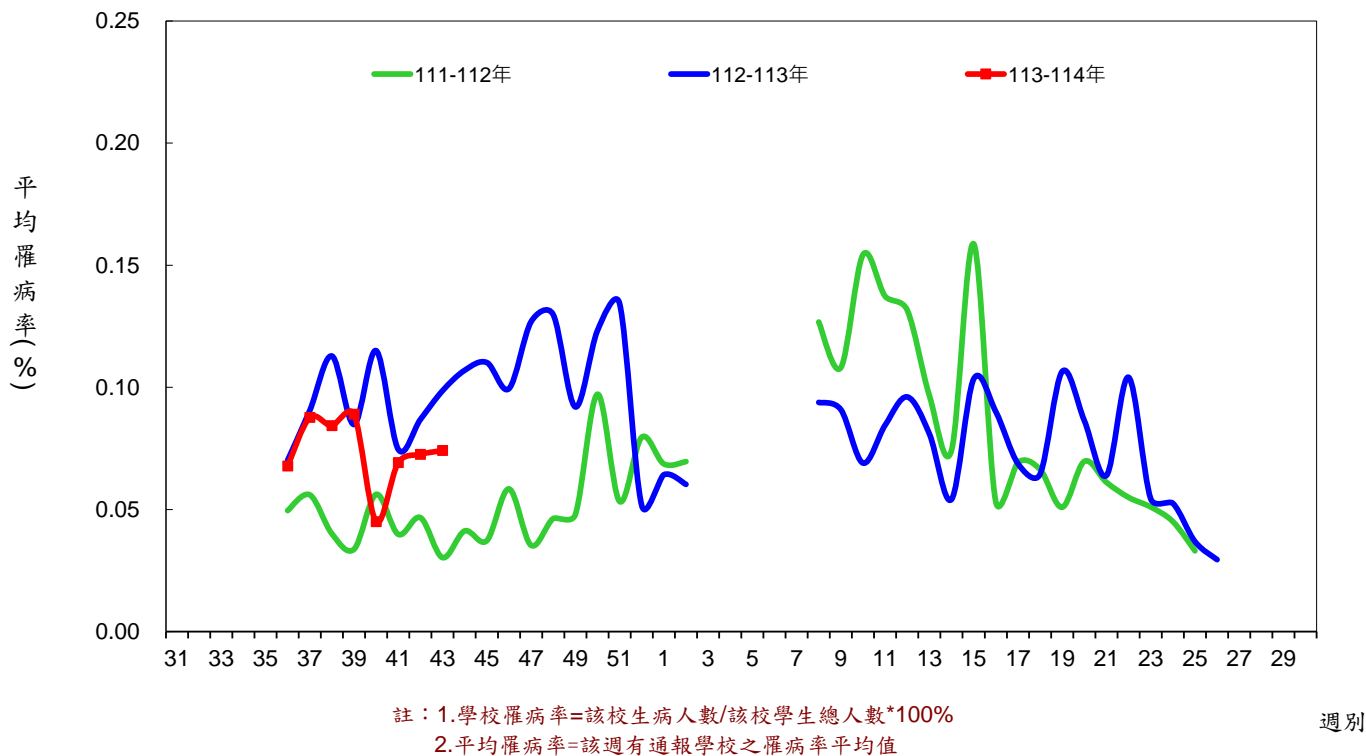


註：1.學校罹病率=該校生病人數/該校學生總人數*100%
2.平均罹病率=該週有通報學校之罹病率平均值

週別

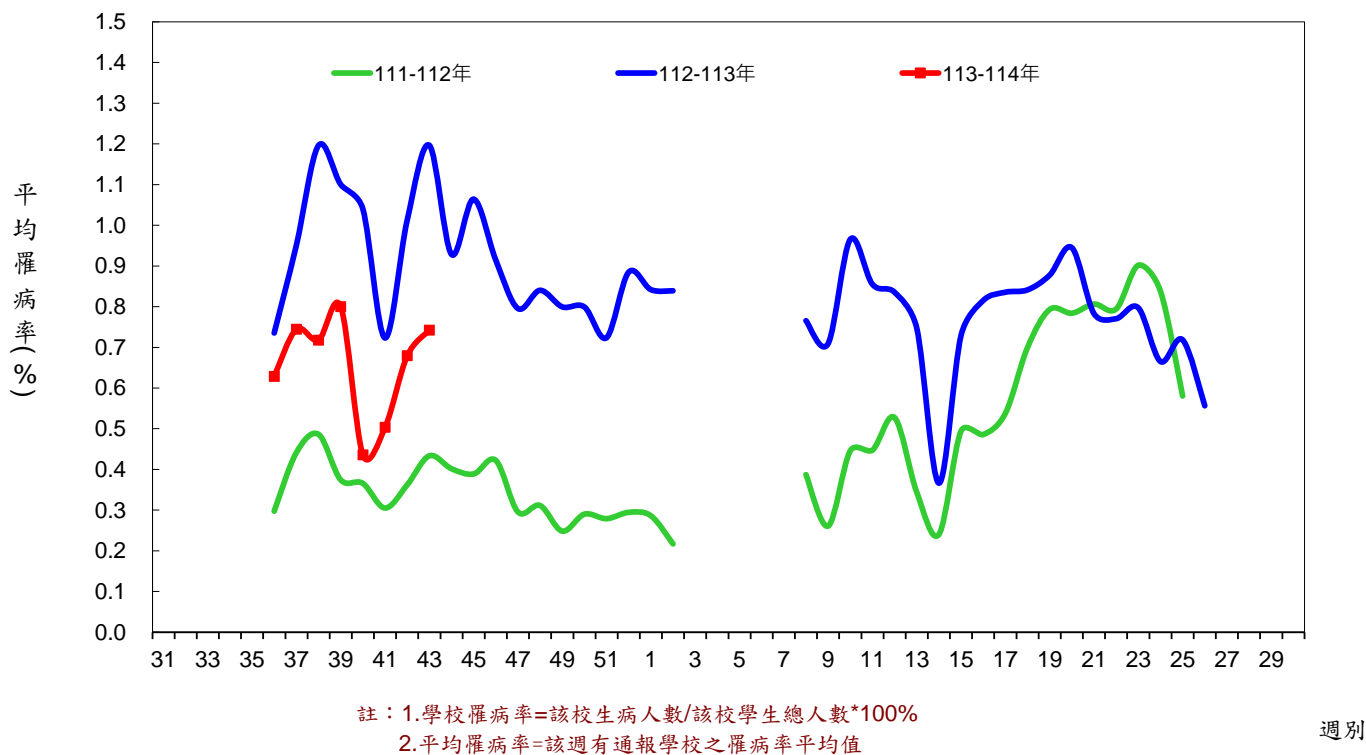
7.腹瀉平均罹病率趨勢圖（歷年同期）：

學校傳染病監視通報平均罹病率同期比較圖--腹瀉



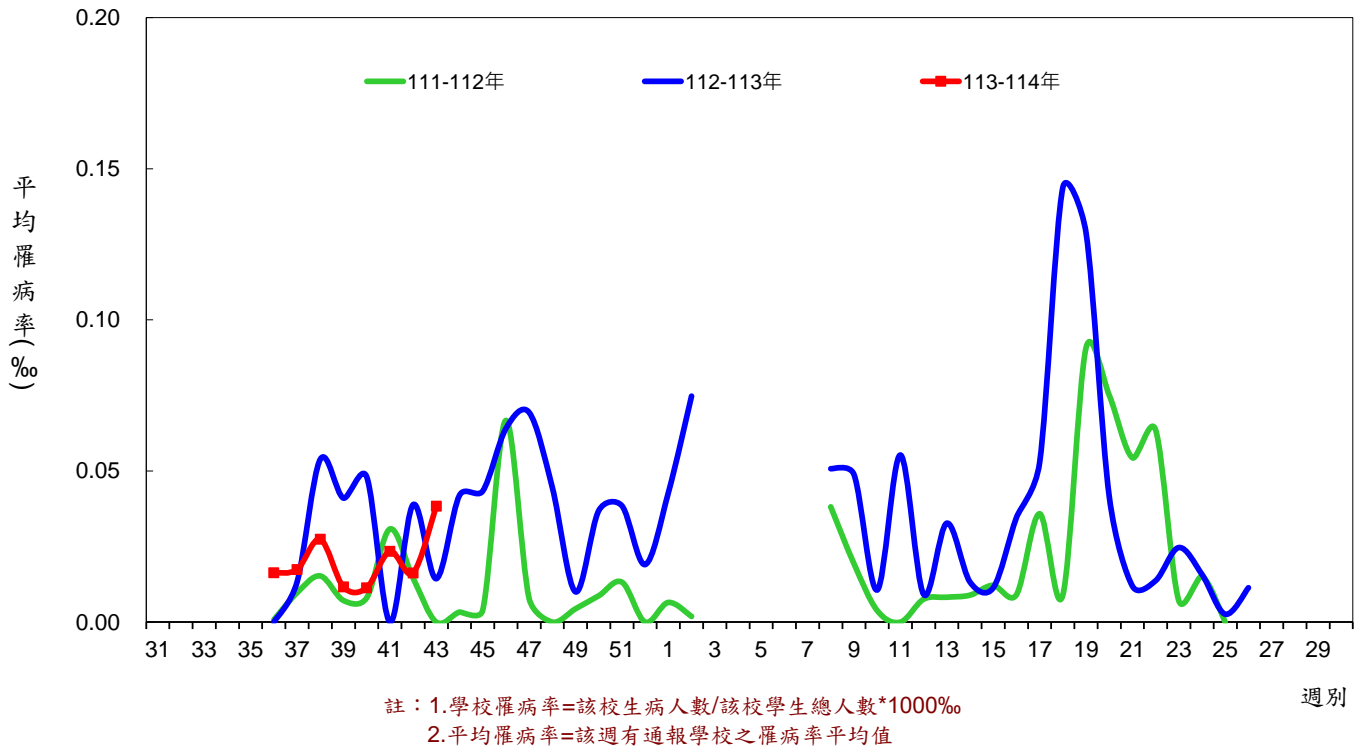
8.發燒平均罹病率趨勢圖（歷年同期）：

學校傳染病監視通報平均罹病率同期比較圖--發燒



9. 紅眼症平均罹病率趨勢圖（歷年同期）：

學校傳染病監視通報平均罹病率同期比較圖--紅眼症



10. 水痘平均罹病率趨勢圖（歷年同期）：

學校傳染病監視通報平均罹病率同期比較圖--水痘

